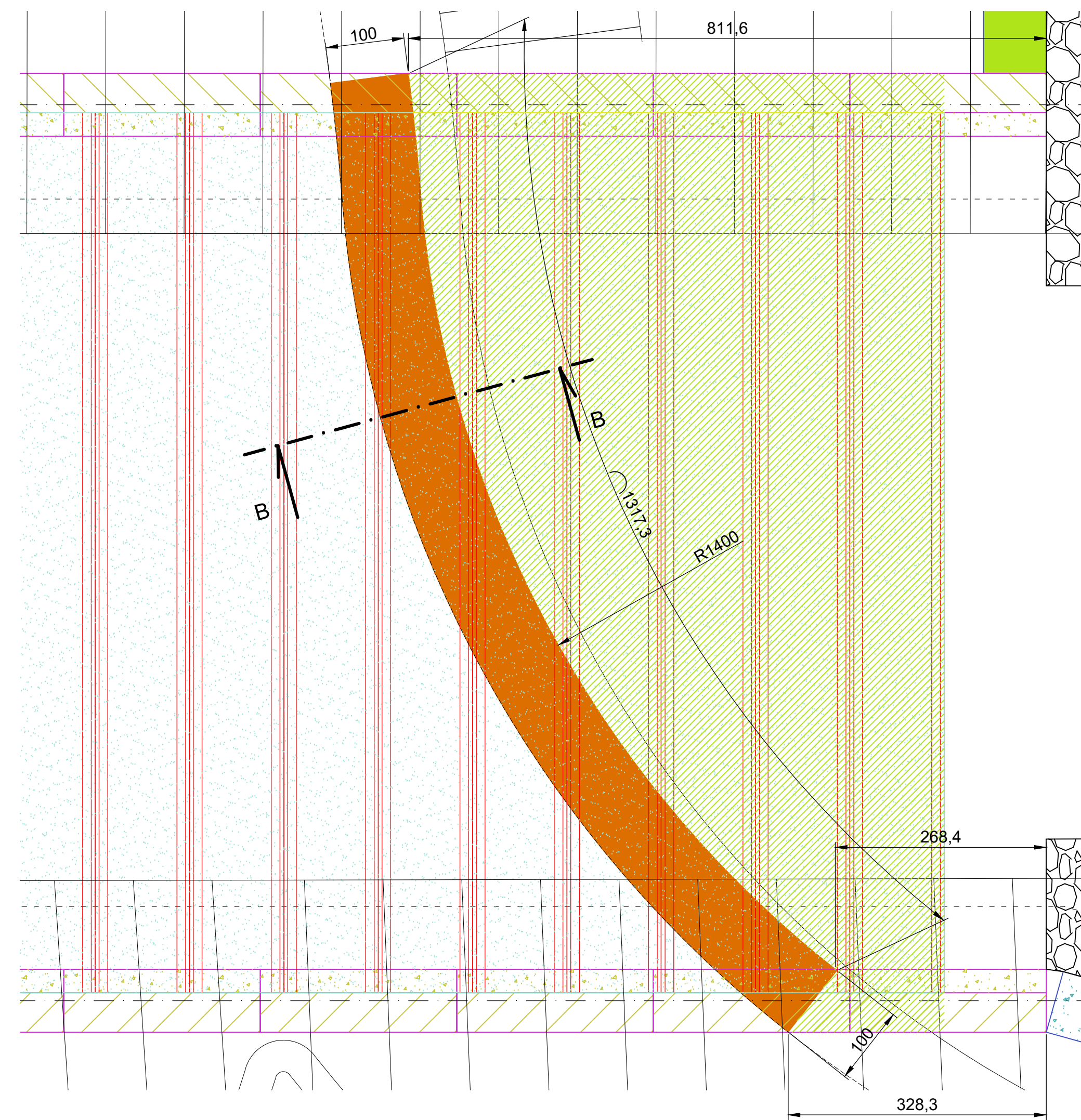
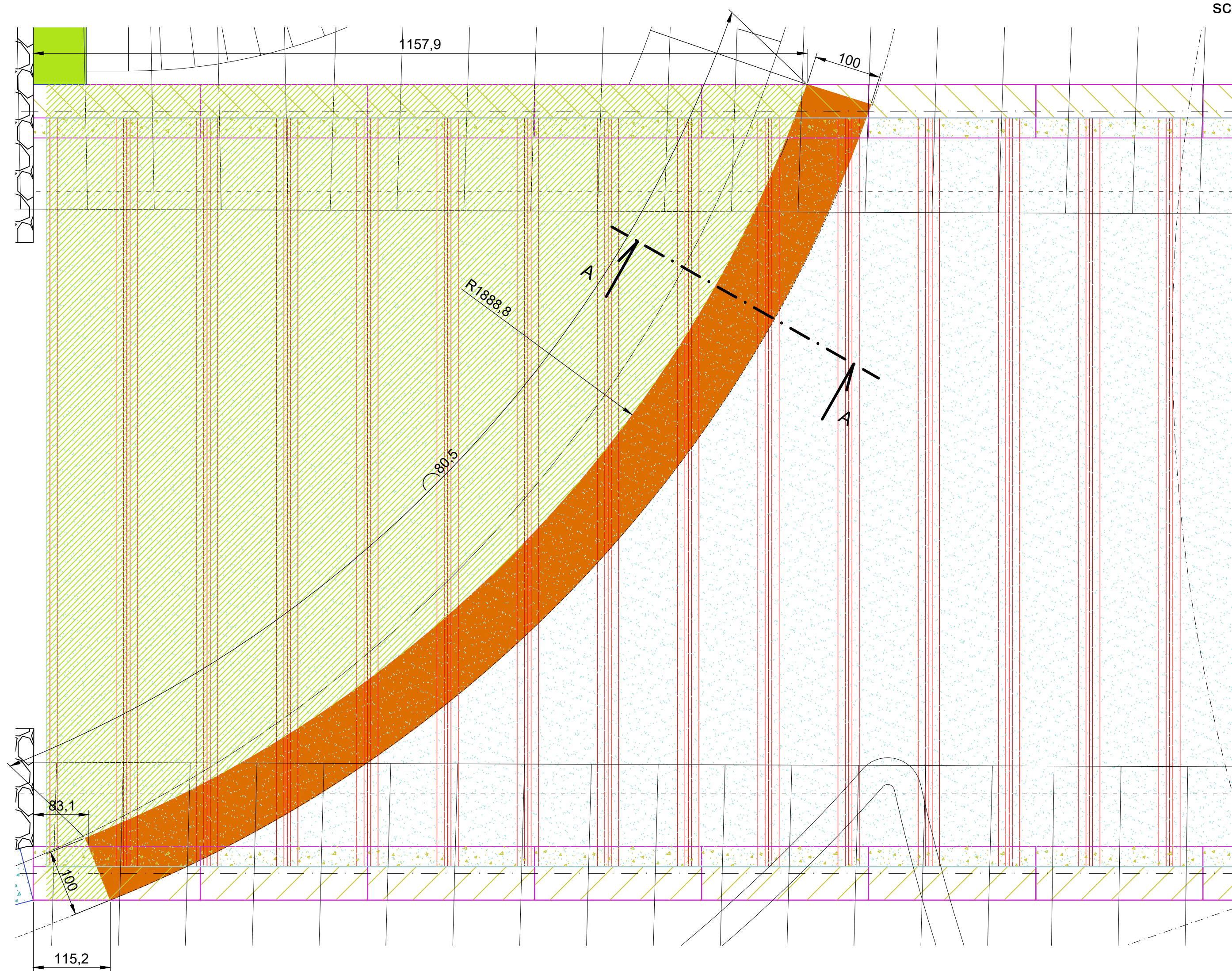




scala 1:50



 SOLETTA SP 20 cm + CORDOLO REGGIBARRIERA

 SOLETTA SP 20 cm + IMPERMEABILIZZAZIONE  
+ STRATO DI SACRIFICIO cm 5 IN CLS C32/40

MATERIALI; NOTE E PRECIZIONI				
Tutti i materiali dovranno comunque essere approvigionati in accordo con D.M. 17/01/2018				
CALCESTRUZZO ORDINARIO PER STRUTTURE IN OPERA E PREFABBRICATE				
	Classe di resistenza	Classe di esposizione	Classe di consistenza	Dmax (mm)
TRAVI PREFABBRICATE	C45/55	XC4	S5	10*
SOLETTA COLLABORANTE	C32/40	XD3	S4	20
CORDOLI	C32/40	XD3	S4	20

\* comunque secondo indicazioni produttore

**ACCIAIO IN BARRE**

Barre ad aderenza migliorata tipo B450C controllate in stabilimento. Le barre devono essere collegate tra loro mediante adeguate legature per evitare il loro spostamento durante il getto e garantire comunque posizione e ricoprimento di progetto.

Tensione caratteristica di snervamento  $f_{yk} = 450$  Mpa; Resistenza caratteristica a trazione  $f_{tk} = 540$  Mpa;

<b>COPRIFERRO</b>		
Copriferro minimo	TRAVI PREFABBRICATRE SOLETTA COLLABORANTE	: secondo indicazioni produttore : 30 mm
	CORDOLI	: 40 mm

SOVRAPPOSIZIONI	
Armature in trazione	60 Ø salvo diversamente indicato

ACCIAIO ARMONICO DA PRECOMPRESSIONE

**ACCIAIO RETI E TRALICCI**  
Ad aderenza migliorata tipo B450A controllate in stabilimento.

PROFILATI  
Tipo S235 JR

PRIGIONIER  
Classe 5.6

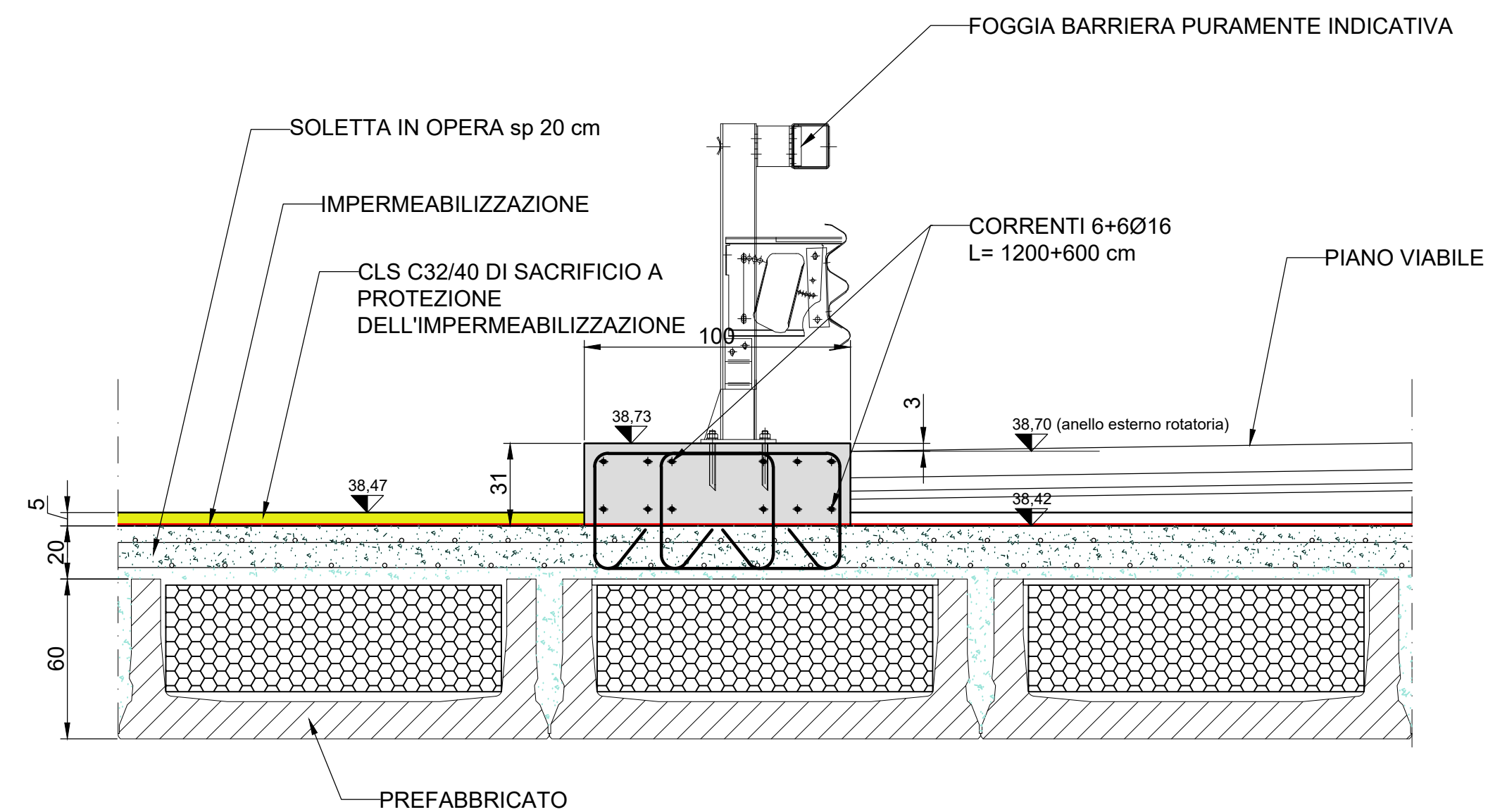
RESINA PER INGHISAGGIO (per barre  $12 < \varnothing < 20$  mm)

FORI PER INGHISAGGI (per barre  $12 < \varnothing < 20$  mm)  
PER BARRE  $12 < \varnothing < 16$   $\varnothing + 4$  mm

CONTROLLI  
Secondo DM 17/01/2018

scala 1:20

## FOGGIA BARRIERA PURAMENTE INDICATIVA

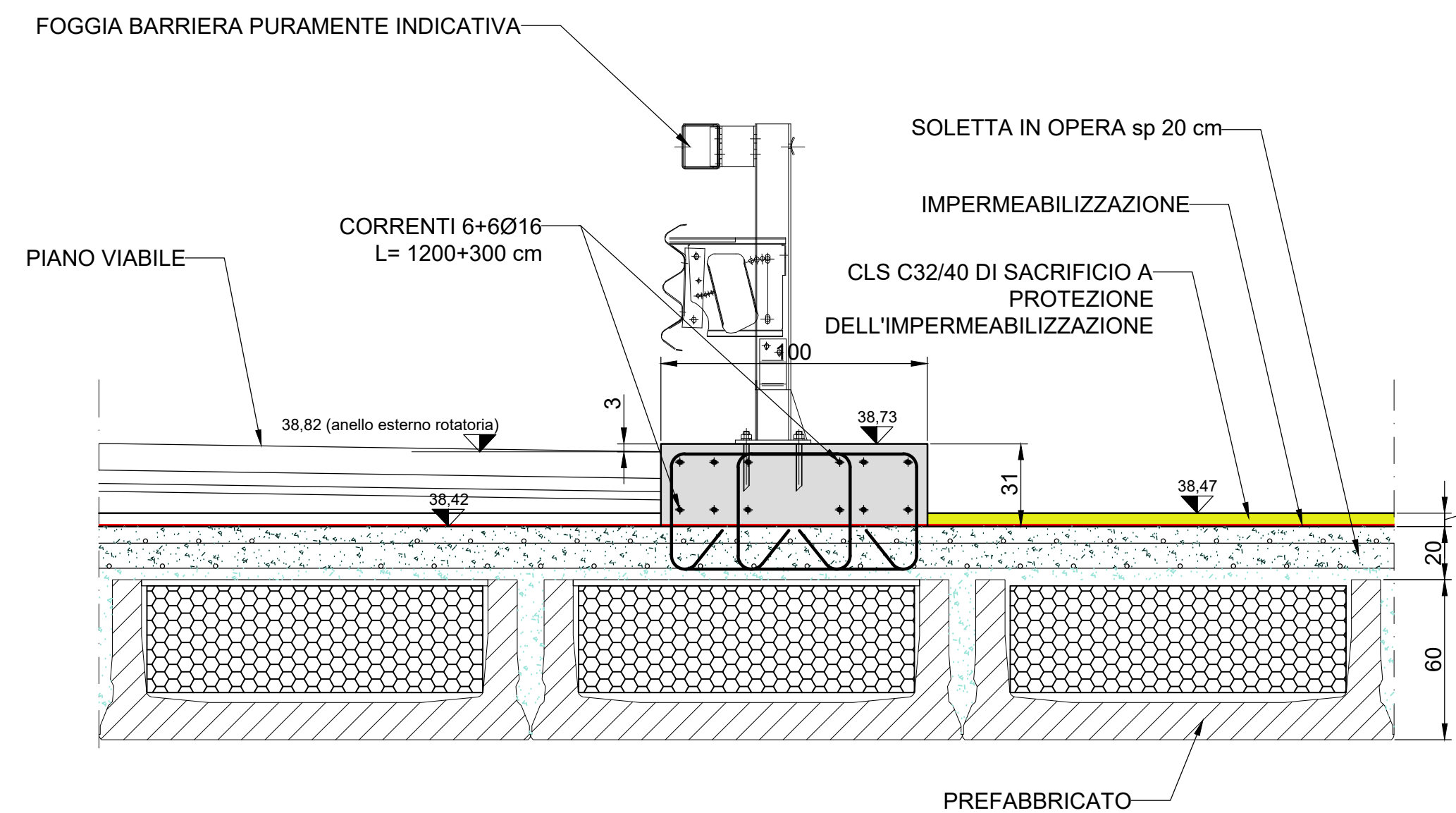


N. 108 STAFFE Ø12 / 15" L= 200 cm



N. 108 STAFFE Ø12 / 15" L= 280 cm

## FOGGIA BARRIERA PURAMENTE INDICATIVA.



N. 88 STAFFE Ø12 / 15" L= 200 cm



N. 88 STAFFE Ø12 / 15" L= 280 cm



Settore Infrastrutture Stradali  
Patrimonio ed Edilizia Scolastica  
Via Bella Rocca n. 7 – 26100 Cremona  
Tel. 0372 – 4061

S.P. n. 33 "SENIGA – ISOLA PESCAROLI"  
RIQUALIFICA A ROTATORIA DELL'INTERSEZIONE  
CON LA S.P. N. 27 "POSTUMIA" IN COMUNE DI  
PIEVE SAN GIACOMO  
CUP: G41B21000010002

**O.A. N1 - PROLUNGAMENTO PONTE CANALE DELMONA**  
**PROGETTO MANUFATTO**  
**CORDOLI REGGIBARRIERA**  
**CARPENTERIA E ARMATURA**

COD: <b>33-E-F-20-10-70-0</b>		SCALA: <b>1:50 - 1:20</b>			
REV.	DESCRIZIONE	REDATTO		VERIFICATO	
0	EMISSIONE	S&C	09/2024		

CODIFICA DOCUMENTO:	33EF201080-0.dwg
Questo documento non potrà essere copiato, riprodotto o altrimenti pubblicato in tutto o in parte senza il consenso scritto di Ing. Mara Cimarosti	

IL RESPONSABILE UNICO DEL PROGETTO
------------------------------------

IL PROGETTISTA

Arch. Giulio Biroli

Ing. Mara Cimarosti  
Via G.A.Poli, 100  
25018 Montichiari (BS)  
Tel 030-9651824  
pec: mara.cimarosti@ingpec.eu

# PROGETTO ESECUTIVO